

**DE
C
DIR**



CARTILLA

PROYECTO 2151
EDUCACIÓN PARA DECIDIR



ALCALDÍA LOCAL DE
BARRIOS UNIDOS







PROYECTO 2151

EDUCACIÓN PARA DECIDIR

Objeto: Contribuir de una manera efectiva y eficaz en la prevención de una maternidad y/o paternidad temprana, concientizando a las y los adolescentes, jóvenes, familias, agentes cuidadores y otros actores de la Localidad de Barrios Unidos sobre el autocuidado, la educación sexual y reproductiva.

¡BIENVENIDOS A HACER PARTE DE NUESTRO PROYECTO!

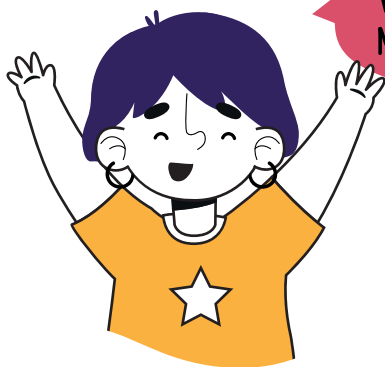
Realizaremos **6 talleres** lúdico informativos para tu aprendizaje. Conoce un poco más, ven leamos junt@s...



EL PROYECTO 2151 EDUCACIÓN PARA DECIDIR nos va a brindar herramientas que nos permitan conocer y aclarar dudas e inquietudes que se presentan en nuestra adolescencia.

COMENCEMOS CON ESTA AVENTURA...

CONSTRUYENDO MI FUTURO



VAMOS A ACLARAR DUDAS SOBRE NUESTRAS METAS A CORTO, MEDIANO Y LARGO PLAZO.

Obtendremos herramientas para fortalecer nuestras habilidades, destrezas, aptitudes y actitudes para saber con claridad que haremos con nuestro proyecto de vida.

RECUERDA:

Más que la elección de un oficio, profesión o pareja, es saber elegir lo que queremos para nuestra vida. Es a partir de nuestras experiencias donde tomamos decisiones con autonomía para alcanzar una meta.

¿QUIERES OCUPAR TU TIEMPO LIBRE EN ALGO VALIOSO? PARA ELLO, PUEDES VERIFICAR CUÁLES SON TUS TALENTOS Y CUÁLES ACTIVIDADES GENERAN UN DESARROLLO INTEGRAL EN TI.



RECUERDA:

En tu tiempo libre puedes fortalecer tus habilidades como: pintar, cantar, dibujar, escribir, leer, y muchos más...

Es importante que sepas que muchas entidades como la Casa de la Cultura, IDARTES, Ministerio de la Cultura, IDRD, Casas de Juventud y Juntas de Acción Comunal, pueden ayudarte a potencializar tus talentos y aprovechar el tiempo libre.

¿QUÉ TRAIGO EN MI MOCHILA?

DURANTE LA ETAPA DE LA PUBERTAD SURGIRÁN CAMBIOS EN EL CUERPO, EN LOS HOMBRES: LA VOZ SE VUELVE MAS PROFUNDA Y GRAVE, EL PECHO SE ENSANCHARÁ, EN LAS MUJERES: LOS SENOS CRECERÁN Y SE DESARROLLARÁN, EL PERIODO COMENZARÁ A BAJAR Y LAS CADERAS SE ENSANCHARÁN.



RECUERDA:

La adolescencia y las etapas del desarrollo nunca deben ser vistas como una enfermedad, ni un problema o una etapa crítica, simplemente son cambios a nivel físico, emocional y psicológico,

los cuales se presentan y deben ser abordados sin prejuicios para que les permitan a los jóvenes pasar la prueba y gozar de una adolescencia tranquila.



¿TÚ SABES QUÉ SON LOS MÉTODOS ANTICONCEPTIVOS?

Si aún no lo sabes puedes dirigirte a entidades como centros de salud para tener una información precisa o también puedes hacerlo con el proyecto 2151 el cual enseñará los métodos existentes con sus ventajas y desventajas.

**¡IMPORTANTE
QUE TENGAS EN CUENTA!**

Los métodos anticonceptivos son una herramienta fundamental para la salud, evitan embarazos e infecciones de transmisión sexual.

EXPLORANDO MI SER

SI NOS PONEMOS A ANALIZAR A TODAS LAS PERSONAS QUE VEMOS A NUESTRO ALREDEDOR NOS DAREMOS CUENTA DE QUE TODOS SOMOS DISTINTOS, ESTAS DIFERENCIAS SE PUEDEN BASAR DESDE LA DISCAPACIDAD, EL GÉNERO, EL FÍSICO Y EL PENSAMIENTO.



**¡TENER EN CUENTA
ESTA INFORMACIÓN!**

¡Importante! saber que estas diferencias deben ser respetadas y valoradas por todas y todos.

SOY ADOLESCENTE

LA PROMOCIÓN DE LOS DERECHOS SEXUALES Y REPRODUCTIVOS Y LA EDUCACIÓN PARA LA SEXUALIDAD POSIBILITA EL DESARROLLO DE LA AUTONOMÍA PROGRESIVA Y PERMITE LA CREACIÓN DE RELACIONES DEMOCRÁTICAS SIN EXCLUSIÓN Y DISCRIMINACIÓN. ENTENDIENDO QUE, ASÍ COMO HAY DERECHOS TAMBIÉN HAY DEBERES QUE TODOS LOS ADOLESCENTES DEBEMOS SABER.

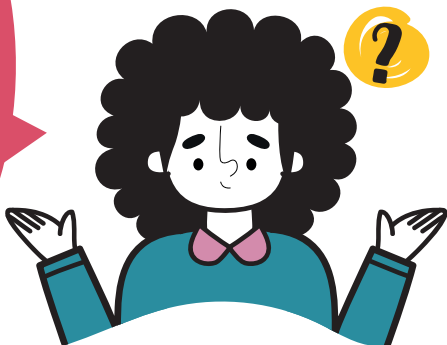


RECUERDA:

La sexualidad es una decisión que solo tú debes tomar, nadie puede obligarte a hacer algo que tu no quieras.

Las decisiones en esta etapa de tu vida son muy importantes, por ello, debes tomarlas con una información asertiva y veraz.

MUCHAS VECES NUESTROS PAPÁS ENCASILLAN UN COLOR O UN OBJETO PARA UN GÉNERO EN ESPECÍFICO, POR EJEMPLO: LOS NIÑOS DEBEN TENER LA CUNA DE COLOR AZUL Y LAS NIÑAS DEBEN TENER SU HABITACIÓN DE COLOR ROSA.



RECUERDA:

Las construcciones sociales incluyen valores y creencias las cuales pueden modificarse a medida que las sociedades y los individuos interactúan; de este modo, generan nuevos significados, ejemplo: El término "feminismo" no es el mismo hoy que hace varias décadas y lo mismo ocurre con otras construcciones sociales, como el humor o el concepto de género.

ENTRE MI ADOLESCENCIA Y LA SOCIEDAD

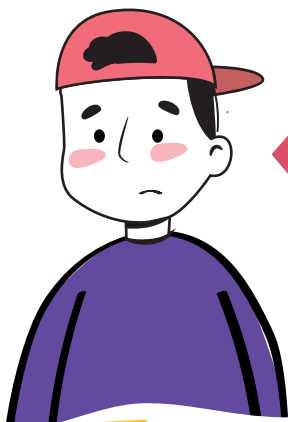


¿A VECES ESTAS TRISTE Y NO SABES A QUIEN DECIRLE? TE INVITO A QUE GENERES REDES DE APOYO CON TU FAMILIA, PROFESORES, ORIENTADORES PARA QUE LOS VÍNCULOS AFECTIVOS EN TU VIDA SEAN ESTABLES Y NO TE ENCIERRES EN TUS PENSAMIENTOS. CON ESTOS APOYOS PUEDES SALIR ADELANTE CON MAYOR FACILIDAD.

RECUERDA:

Que cuentas con redes de apoyo y la más importante es tu familia, ante cualquier situación que presente dificultad debes asesorarte de la mejor manera para tomar una buena decisión, siempre que tengas dudas pregunta, no supongas las repuestas, no te dejes llevar de tus dudas, no tengas miedo, siempre ante un problema hay una solución.

HABLEMOS DE VIOLENCIA DE GÉNERO



CONSTANTEMENTE VEMOS EN LA SOCIEDAD NOTICIAS DE QUE UNA PAREJA ESTA SUFRIENDO DE VIOLENCIA PSICOLÓGICA, FÍSICA Y ECONÓMICA. DEBEMOS LEVANTARNOS Y LUCHAR POR UNA VIDA LIBRE DE ACOSO, MALTRATO Y TODOS LOS TIPOS DE VIOLENCIA CONTRA LA MUJER, EL HOMBRE Y LA COMUNIDAD LGBTI.

RECUERDA:

Que una vida libre de violencias es tu derecho, levántate y pedalea por tener una vida libre, diversa y feliz. ¡Es hora de ponernos de pie y hacer las cosas mejor!

POR ÚLTIMO, ¿SABÍAS QUE CONTAMOS CON REDES DE APOYO?



RECUERDA:

QUE CONTAMOS CON REDES DE APOYO para solucionar cualquier inquietud o dudas frente a nuestros derechos sexuales y derechos reproductivos.

- FAMILIA
- INSTITUCIONES (COLEGIO ORIENTACIÓN)
- SALUD (CENTROS DE SALUD Y PROFAMILIA)
- COMUNIDAD

COMUNÍCATE CON NOSOTROS

LÍNEA 123

Reporte de situaciones de violencia contra hombres o mujeres

LÍNEA 141 ICBF

Dirigida a todas las edades. Apoyo y atención psicológica y orientación derechos sexuales y derechos reproductivos.

LÍNEA COMISARIAS DE FAMILIA
(1 60) | 380 84 00

Atención en situaciones de violencia intrafamiliar.

LÍNEA PURPURA
018000112137
LÍNEA WHATSAPP
300 574 89 33

Violencia contra mujeres mayores de 18 años.

LÍNEA DIVERSA
310 864 42 4

Atención y asesoría psicosocial para la población de los sectores sociales LGBTI, sus familias y redes de apoyo.

LÍNEA CALMA
018000 423 614

Línea de escucha para hombres.

**¡NO TE PIERDAS LOS TALLERES DEL PROYECTO 2151
EDUCACIÓN PARA DECIDIR!**



PROYECTO 2151

EDUCACIÓN PARA DECIDIR



@AlcaldiaBarriosUnidos



@AlcaldiaBunidos



@AlcaldiaBunidos

WWW.BARRIOSUNIDOS.GOV.CO





ALCALDÍA MAYOR
DE BOGOTÁ D.C.

ALCALDÍA LOCAL DE
BARRIOS UNIDOS

